

SUEDLINK

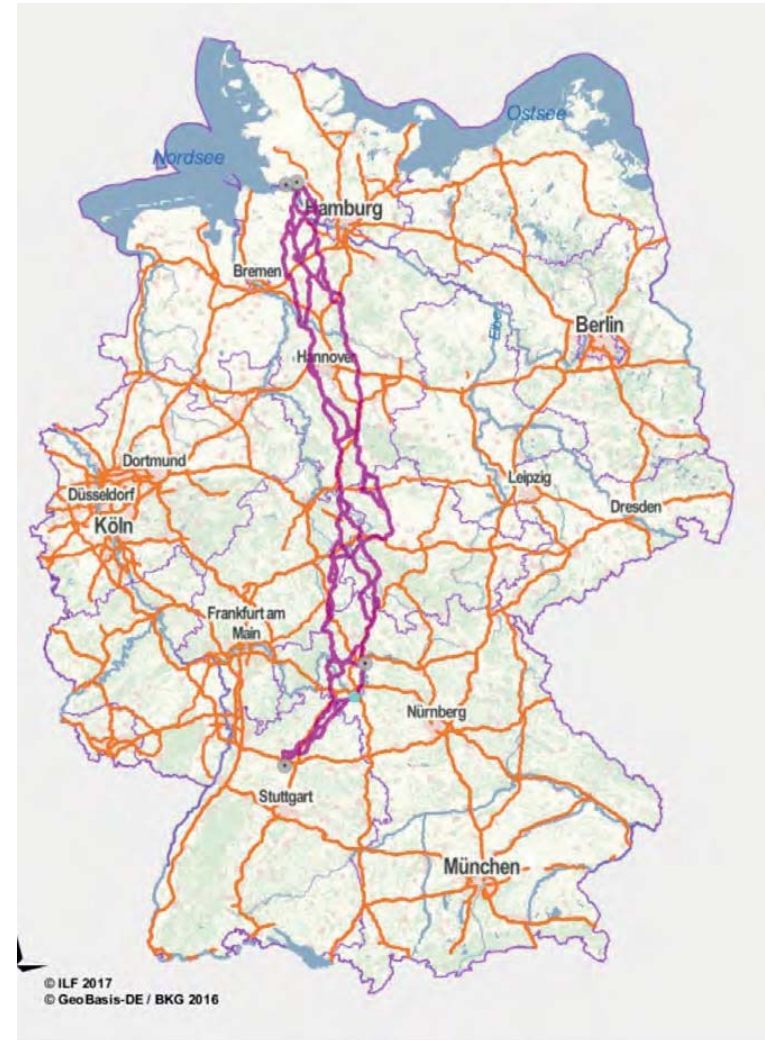
Präsentation an der Bürgerversammlung
am 02. März 2017 im Rathaus Sommerhausen

Referent:

Herr Gemeinderat Wilfried Saak

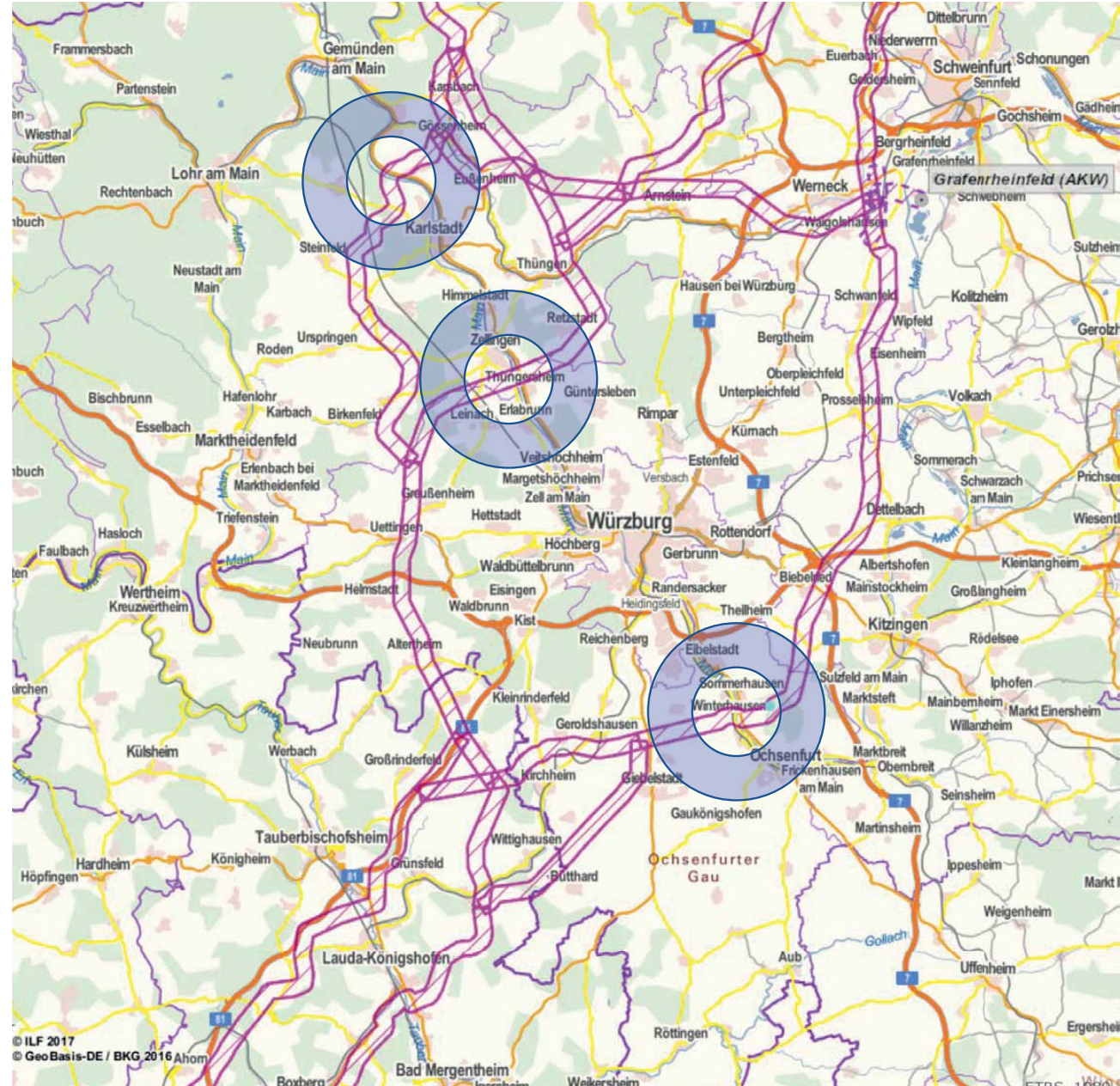
Aufgabe

- Unterirdische Gleichstromtrasse
- Verbindung von Norddeutschland nach Sueddeutschland
- 4 Standorte vernetzen
 - Brunsbüttel (AKW)
 - Wilster mit
 - Grafenrheinfeld (AKW)
 - Großgartach



Sommerhausen

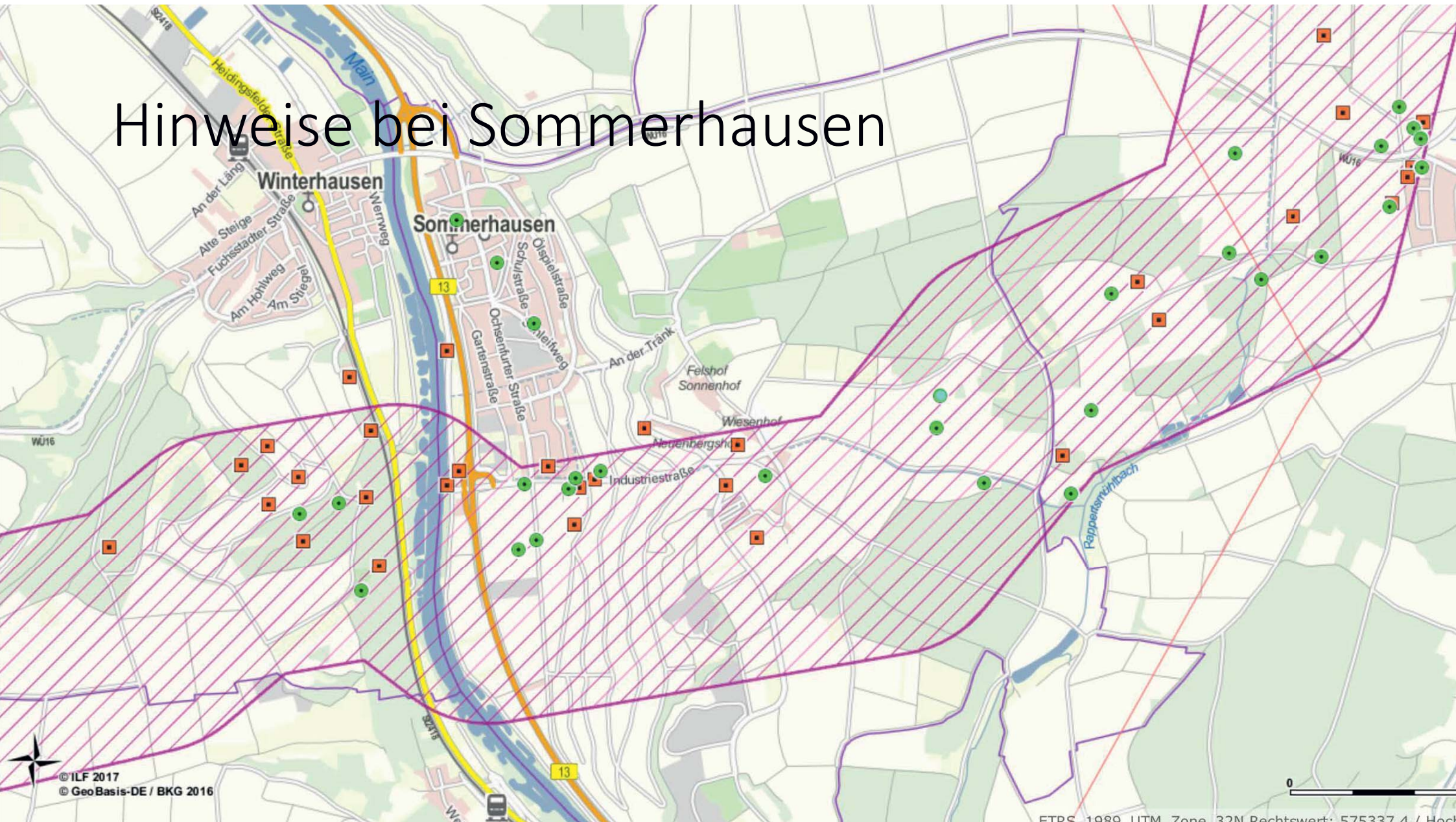
- Trasse zwischen
 - Grafenrheinfeld
 - Großgartach
- Mainüberquerung
- Alternativen
 - Thüngersheim
 - Nördlich von Karlstadt



Bisherige Termine

- 11.10.2016
Einladung an Gemeinde
- 19.10.2016
Vorstellung in Giebelstadt
- - 29.11.2016
Beteiligungsphase über Internet
- Frühjahr 2017
Erstellung erster
Antragsunterlagen
- 19.10.2016
Teilnahme in Giebelstadt
- 20.10.2016
Beschluss im Gemeinderat für
Anschreiben
- - 29.11.2016
Einstellen von
Raumwiderständen in WebGIS
Anschreiben per Post an
Suedlink

Hinweise bei Sommerhausen



Hinweise in Sommerhausen

- Durch Bürgermeister / Gemeinderat
 - Pumpstation des Beregnungsverbandes
 - Badebucht / Planung der Mainlände
 - Skaterplatz / Naherholung
 - Hallen an der Langen Läng
- Weinbau
 - Stationäre Beregnungsleitung
 - Wohnbebauung
 - Terroir f Gelände
 - Hochbehälter für Wasser
 - Stark befahrene Straße mit Schwerlastverkehr (Steinbruch)
 - zentrale Obstvermarktung
- Sonstige
 - Dauerkultur Spargel
 - Tiefwurzelnenden Dauerkulturen (Obstbau)
- Gepüfte Einträge
 - Bestehendes Bodendenkmal Röhrenseehof
 - Habitate geschützter Vogelarten
 - Großflächige Drainage (alte Wiesen)
 - Naturschutzgebiet Zeubelrieder Moor
 - Trinkwasserbrunnen der Stadt Ochsenfurt
 - mehrere Biotope in Sommerhausen
 - Flächennutzungsplan Sommerhausen
 - Fernwasserleitung mit Mainquerung
 - Hochwertige Böden
 - Hinweis auf landwirtschaftliche Nutzflächen
 - Siedlungsentwicklung Richtung Süden

Weiteres Vorgehen

- Ende der Bundesfachplanung
(voraussichtlich Ende 2018)
→ Feststellung des rund 500 bis 1.000 Meter breiten Trassenkorridors
- anschließend Planfeststellungsverfahren
(voraussichtliches Ende: 2021)
→ Festlegung des tatsächlichen Verlaufs innerhalb des Korridors

Erst nach Abschluss des Planfeststellungsverfahrens stehen daher die betroffenen Kommunen und Grundstückseigentümer endgültig fest.